



SC Schneehas Zürich
www.schneehas-zuerich.ch

Stapfehuus, Riemenstalden SZ
Ski- und Ferienhaus des Ski Club Schneehas, Zürich

VERMIETUNGSUNTERLAGEN

Aktuell: Januar 2008



Reservation

Hüttenobmann Beat Huwiler, Natel 079 707 80 44
be.huwiler@bluewin.ch
www.schneehas-zuerich.ch

Mitglied des Schweizerischen Skiverbandes

Die Geschichte des SC Schneehas

Der Skiclub Schneehas Zürich wurde 1932 gegründet. Gründungsmitglieder waren 16 Berg- und Skisportfreunde rund um Johann Kropf. Der Zweck des Vereins gemäss Statuten ist die Pflege und Förderung von Skisport und Touristik, wobei die Pflege der Kamderadschaft als oberstes Ziel über allen Clubaktivitäten steht.

Kurz nach dem Beschluss einen Skiclub zu gründen, lief den Kameraden bei einer Bergtour ein 'Schneehas' über den Weg. Als auf der Heimfahrt Richtung Zürich ein weiterer Hase den Weg der Gruppe kreuzte, war der Clubname beschlossene Sache.

Schon vor bald 70 Jahren hatte der SCSZ seine Wahlheimat im Riemenstaldnertal gefunden, bis 1979 zur Miete im Cher auf dem Chäppeliberg. Ende der siebziger Jahre wurde das 'Stapfehuus' zum grossen Teil in Fronarbeit erstellt.

Dies war auch die bisherige Glanzzeit des Vereins mit damals 178 Mitgliedern. Die Mitglieder organisierten nationale Ski- und Langlaufrennen und nahmen auch erfolgreich an diesen teil. Ski- und Bergtouren, Wanderungen, Chlausabend, Kegeln, Minigolfen, Turnen, Seniorentage, Armbrustschüssen und die Teilnahme an Fussball- und Volleyballturnieren sind die wichtigsten Aktivitäten des 'Schneehas', von denen sich einige bis in die heutige Konsumgesellschaft mit ihrem riesigen Freizeitangebot gehalten haben.

Das 'Stapfehuus' ist beliebtes Ziel von Naturfreunden, Wander-/Wochenendgästen.



Der Gönnerverein des SC Schneehas Zürich

Um dem zunehmenden Mitgliederschwund zu begegnen, wurde am 04.10.1990 der Gönnerverein des SC Schneehas gegründet. Ziel des Vereins ist es, den 'Schneehas' finanziell zu unterstützen und richtet sich an alle Sympathisanten des Skiclubs und seines Clubhauses dem 'Stapfehuus'. Die Mitglieder sind meist ehemalige Schneehasen, welche den SCSZ aus der Ferne weiter unterstützen wollen und langjährige Benutzer des 'Stapfehuus'.

Anmeldungen nimmt der Präsident gerne entgegen (weitere Angaben dazu siehe letzte Seite).

Das Riemenstaldertal

Im hinteren Riemenstaldertal liegt das moderne, 1979 eröffnete Ski- und Ferienhaus des Skiclub Schneehas Zürich.

Das Riemenstaldertal ist Grenztal zwischen den Kantonen Schwyz und Uri. Das Tal und seine umliegenden Berge bieten zahlreiche Touren- und Wandermöglichkeiten an. Die reichhaltige Flora und Fauna bringt jeden Naturfreund ins schwärmen.



Deshalb eignet sich die Gegend bestens für Ferienaufenthalte, Klassen- und Wanderlager. Im Winter eignet sich das 'Stapfehuus' auch als Standort für Tourenfahrer- und Lawinenkurse in einem der schönsten Tourengebiete der Zentralschweiz.

Das Tal wird von einer liebenswerten, aufgeschlossenen Bevölkerung bewohnt, die auch Hand zur Kontaktnahme zwischen Berg- und Tal/Stadtbewohnern bietet. Die Schwyzer Gemeinde Riemenstalden ist mit knapp 70 Einwohnern die kleinste im ganzen Kanton. Das 'Stapfehuus' liegt auf 1'150 M.ü.M. in der oberen Stapfen, ca 20 Gehminuten oberhalb des Dorfes. Die Zufahrtsstrasse ab Sisikon am Urnersee (Axenstrasse) ist ganzjährig befahrbar. Das Postauto fährt ab Bahnhof Sisikon SBB. Die Autozufahrt bis zum Haus (letzte 200 m Fahrweg) ist möglich

Stapfehuus



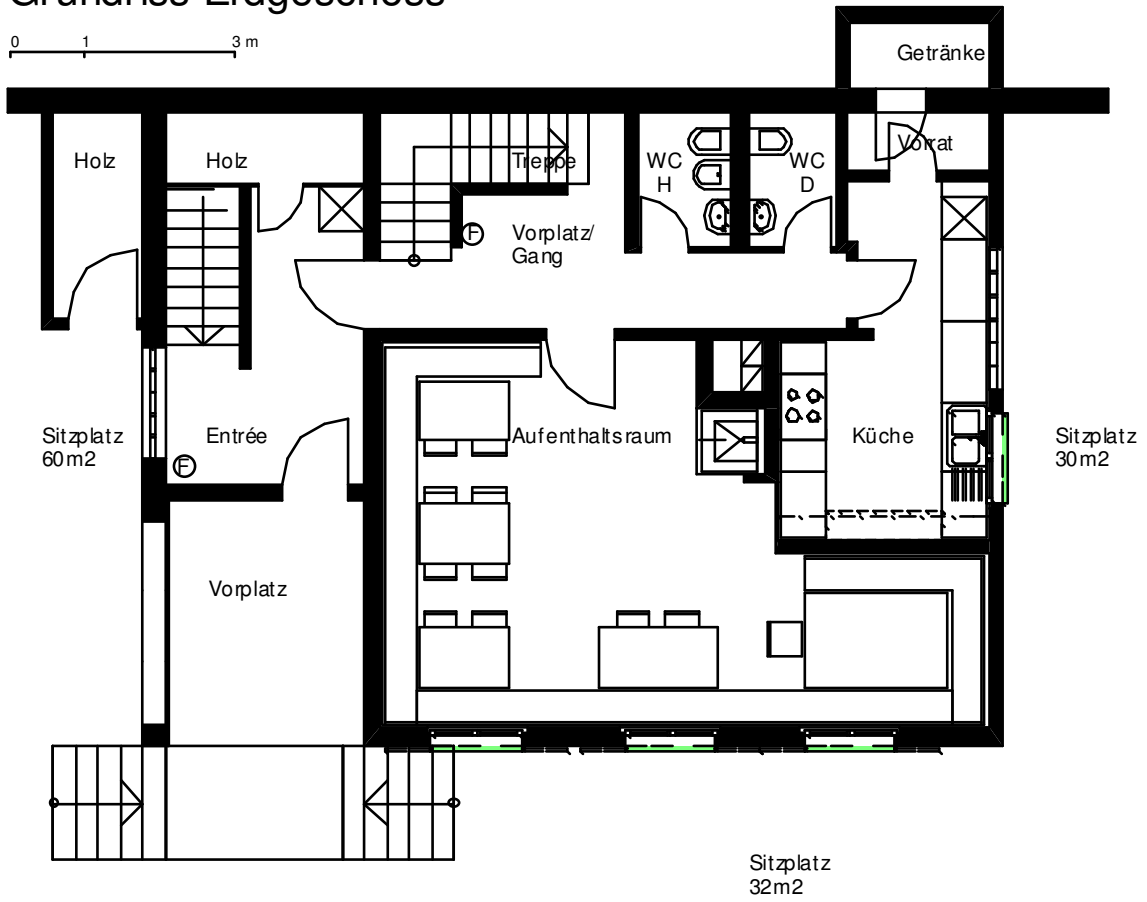
Das alleinstehende 'Stapfehuus' wurde speziell für Lager und Kurse konzipiert. Es beinhaltet eine zweckmässige Küche mit grossem Kühlschrank, Vorratsraum und grosser Herdplatte. Eine geheizte Geraderobe ist auch als Trockenraum benutzbar. Die Zentralheizung und die Warmwasseraufbereitung bieten weiteren Komfort. Mit 5 Toiletten, einem grossen Wasch- und Duschaum sowie einer separaten Dusche werden auch die hygienischen Bedürfnisse abgedeckt.

1995 kam eine grosszügige Terrassenerweiterung (Gesamtfläche ca. 125 m²) gegen Südwesten mit Aussencheminée dazu. Der Cheminéeplatz eignet sich hervorragend für Grillpartys (40 Sitzplätze).

Das ganze Haus kann gemietet werden für Lagerwochen, Wochenenden für Wanderungen und Skitouren, Geburtstagspartys etc., oder einfach nur um Ferien zu geniessen.

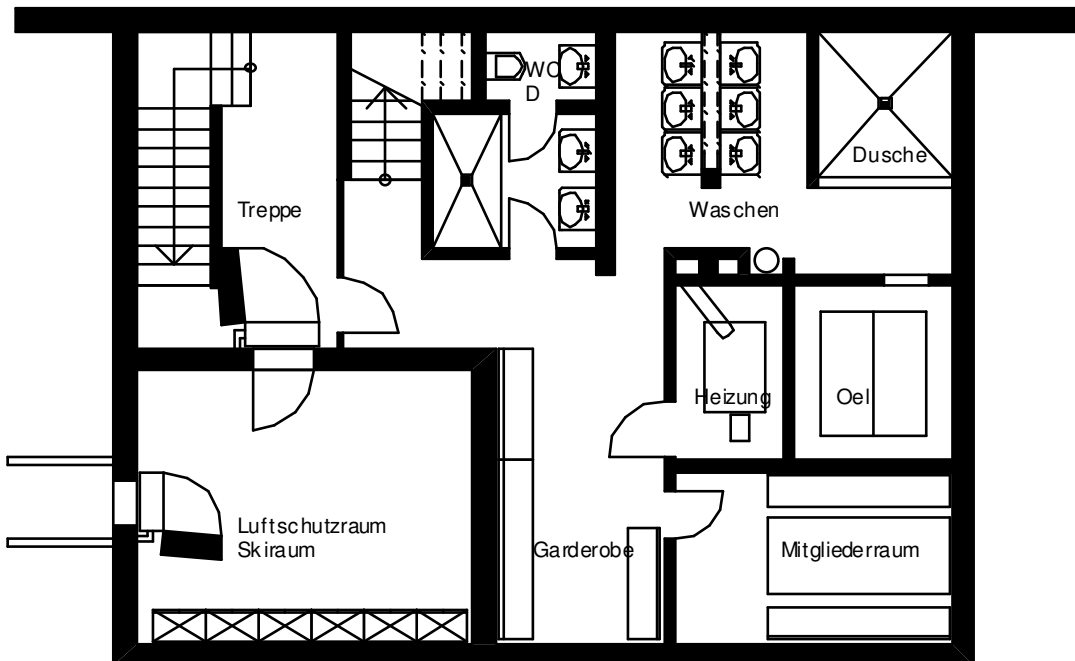
Grundriss Erdgeschoss

0 1 3 m



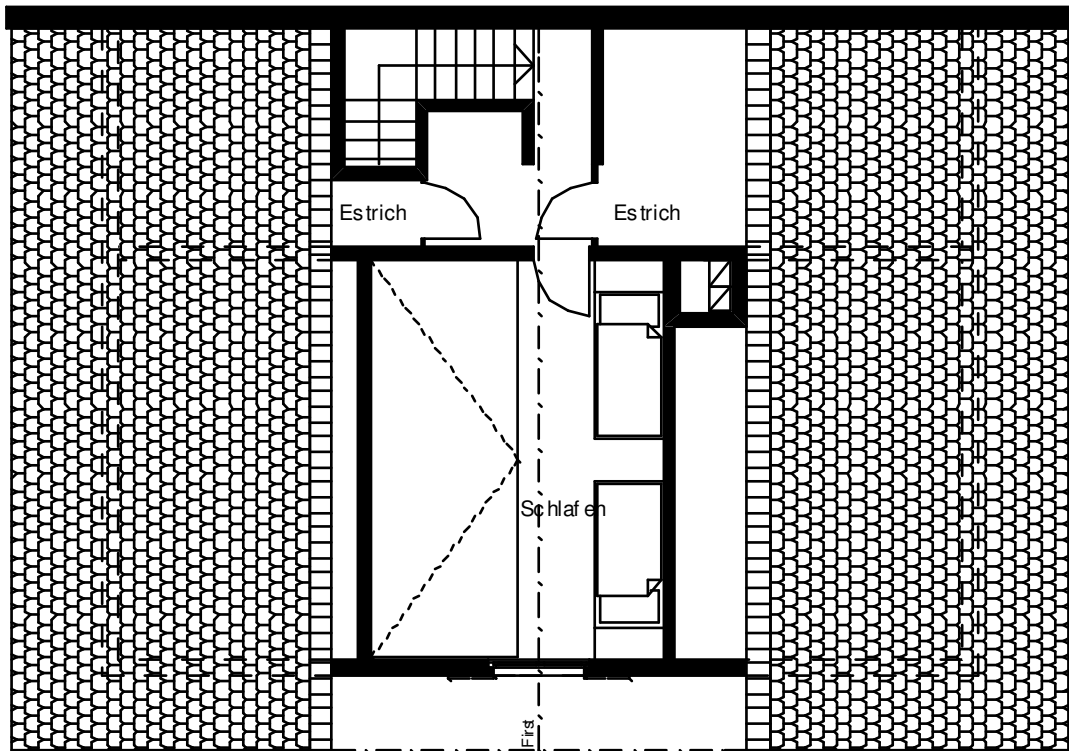
Grundriss Untergeschoss

0 1 3 m



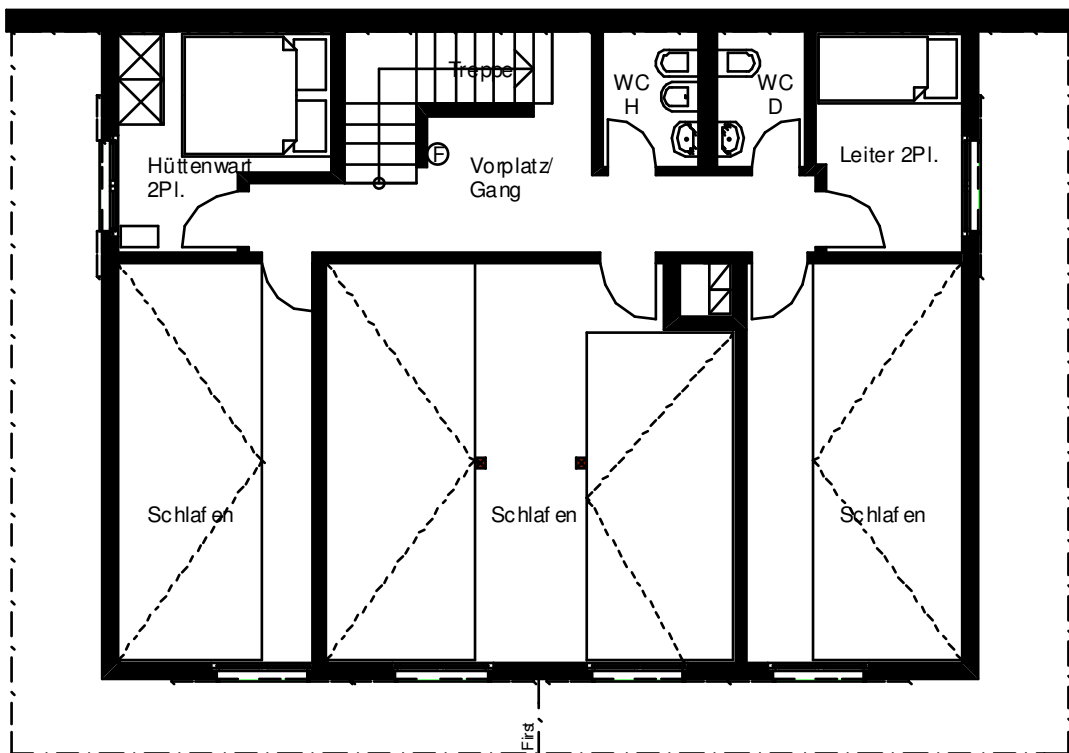
Grundriss Dachgeschoss

0 1 3 m



Grundriss Obergeschoss

0 1 3 m



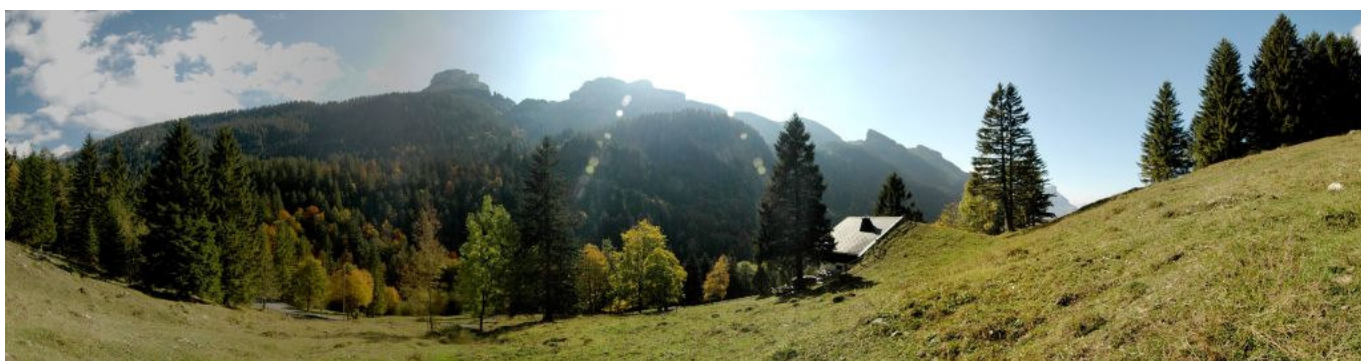


Verschiedenes

Koordinaten	694 / 125 // 200 / 225 LK 1 : 25'000 Muotathal (Nr. 1172) LK 1 : 50'000 Klausenpass (Nr. 246)
Transport/Postauto	Sepp Gisler, Post 6452 Riemenstalden Tel. 041 820 32 55 (SBB-Kursbuch) Natel 079 249 47 02
Notfälle	REGA 1414 (Alarmzentrale CH) KS Altdorf (Uri) Tel. 041 875 51 51 KS Schwyz Tel. 041 818 41 11
Restaurant	Kaiserstock, 6452 Riemenstalden Tel. 041 820 10 32 (hervorragende Küche)
Verpflegung	Bäckerei Jud, 6452 Sisikon Tel. 041 820 18 17 Milch, Käse, zum Teil auch Fleisch- und Wurstwaren Direkt ab Bergbauer (Infobuch / Hüttenwart) Verpflegungsmöglichkeit durch Hüttenwart n/ Absprache Getränke sind vorhanden.
Lidernenbahn	Ganzjahresbetrieb (SBB-Kursbuch) Seilbahn Talstation Hans Stadler Tel. 041 820 44 48 oder 041 870 42 46
Hüttentaxen	Gemäss Taxordnung (Stand 2005: Fr. 13.- bis Fr. 20.-) Ermässigungen für Schulen, Kurse, Vereine, Ferien, Wochentage und SSV-Mitglieder PC-Konto: 80-15758-0
Wanderung leicht	Äplersee, Hagelstock, Spillausee Lidernen - Goldplangg Goldplangg - Muotathal, Stoos Goldplangg - Riemenstalden Schönchulm - Eggberge - Flüelen Sisikon Riemenstalden
Wanderung mittel	Ross-Stock, Kaiserstock, Hundstock, Rophaien Sisigerspitz - Klingenstein
Klettertouren	Schmalstöckli, Kaiserstock
Skitouren	Hagelstock, Hundstock, Ross-Stock, Blüenberg, Kronenstock, Goldplangg - Muotathal
Clubeigener Skilift	320 m Länge, Höhenunterschied 85 m

Auskünfte / Reservationen

Stapfehuus	Stapfehuus, Obere Stapfe, CH-6452 Riemenstalden
Hüttenobmann SCSZ	Beat Huwiler, Appenzellerstr. 1, CH-8049 Zürich Tel. 079 707 80 44 be.huwiler@bluewin.ch
Präsident SCSZ	Heinz Gloor, Zürichstr. 32, CH-8134 Adliswil Tel. 044 709 05 00 Fax 044 482 51 80 hei.gloor@bluewin.ch
Hüttenwart SCSZ (Postauto)	Sepp Gisler, Post, CH-6452 Riemenstalden Tel. 041 820 32 55, Natel 079 249 47 02
Skillift und Technik	Martin Rast, in Bruggen 24, CH-8907 Wettswil Tel. 044 700 25 93, Natel 079 405 77 37 martinrast@bluewin.ch
Präsident Gönnerverein	Mario Herzog, Hardturmstrasse 200, CH-8005 Zürich Tel. 044 272 94 81 maja.herzog@hispeed.ch



Wir freuen uns auf Ihren Besuch! Bis bald ...



SC Schneehas Zürich
www.schneehas-zuerich.ch